

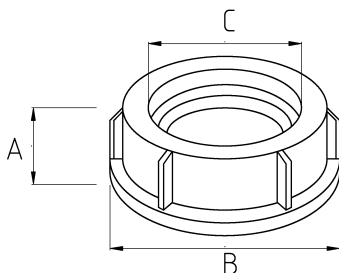
Втулка IMC, стальная, изолированная



• материал : сталь

- Оцинкованный стальной корпус
- С пластиковой заглушкой
- Втулка для трубы IMC
- Защитный наконечник предотвращает повреждение кабеля во время протяжки

Технические характеристики



Код продукта	Размер I	A	B	C	D	E	F	Вес нетто (kg/шт)	Количество в
N420016	1/2"	12.60	29.20	14.70				0,022	100.00
N420021	3/4"							0,010	200.00
N420026	1"	16.90	43.30	26.90				0,046	50.00
N420035	1 1/4"							0,302	50.00
N420040	1 1/2"	14.70	52.70	37.50				0,030	50.00
N420052	2"	22.00	77.50	47.20				0,172	20.00
N420063	2 1/2"								
N420078	3"	27.30	110.70	72.60				0,374	10.00
N420102	4"							0,530	3.00