

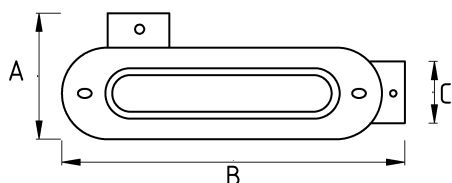
коробка для кабельных линий в металлорукаве



• материал : алюминий

- Литой алюминиевый корпус
- Алюминиевая крышка на резьбе
- Корпус с электростатическим порошковым покрытием
- Кондулет с прямым проходом (тип С)
- Оснащен уплотнением для защиты от жидкости
- Имеет резьбовые входные отверстия в соответствии с диаметрами
- Внешний тип, устойчив к атмосферным условиям
- Подходит для использования с трубами IMC / RSC
- Обеспечивает легкую протяжку кабеля
- Дополнительно нарезка резьбы невозможна
- Сертифицировано по американскому стандарту UL
- Цвет: серый

Технические характеристики



Код продукта	Размер I	A	B	C	D	E	F	Вес нетто (kg/шт)	Количество в
N274616	1/2"	33.10	119.00	27.00				0,122	20.00
N274621	3/4"	40.00	140.00	32.60				0,177	10.00
N274626	1"	46.00	164.00	40.00				0,244	8.00
N274635	1 1/4"	63.60	221.00	50.00				0,489	27.00
N274640	1 1/2"	63.00	212.00	55.70				0,485	24.00
N274652	2"							0,838	8.00
N274663	2 1/2"								
N274678	3"								
N274702	4"								