

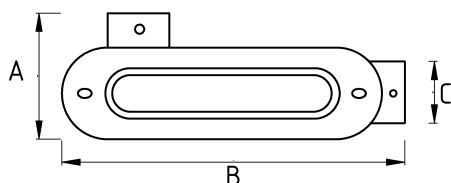
коробка для кабельных линий в металлорукаве



• материал : алюминий

- Литой алюминиевый корпус
- Алюминиевая крышка на резьбе
- Корпус с электростатическим порошковым покрытием
- Кондулет с задним поворотом (тип LB)
- Оснащен уплотнением для защиты от жидкости
- Имеет резьбовые входные отверстия в соответствии с диаметрами
- Внешний тип, устойчив к атмосферным условиям
- Подходит для использования с трубами IMC / RSC
- Обеспечивает легкую протяжку кабеля
- Дополнительно нарезка резьбы невозможна
- Сертифицировано по американскому стандарту UL
- Цвет: серый

Технические характеристики



Код продукта	Размер I	A	B	C	D	E	F	Вес нетто (kg/шт)	Количество в
N278616	1/2"							0,122	20.00
N278621	3/4"							0,202	10.00
N278626	1"							0,224	8.00
N278635	1 1/4"							0,486	6.00
N278640	1 1/2"							0,495	3.00
N278652	2"							0,996	8.00
N278663	2 1/2"								
N278678	3"							2,305	2.00
N278702	4"								