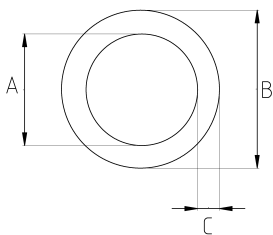


Металлорукав В Оплетке Из Оцинкованной Стали



| | | |
|------|-------|--------|
| IP42 | -30 C | +300 C |
|------|-------|--------|

Технические характеристики



| Код продукта | Размер I | A | B | C | D | E | Вес нетто (kg/м) | Количество в |
|--------------|----------|--------|--------|---|---|---|------------------|--------------|
| BNX008 | 5/16" | 8.00 | 12.00 | | | | | 50.00 |
| BNX010 | 1/4" | 10.00 | 14.00 | | | | 0,163 | 50.00 |
| BNX013 | 3/8" | 13.00 | 17.00 | | | | 0,181 | 50.00 |
| BNX016 | 1/2" | 16.00 | 21.00 | | | | 0,220 | 50.00 |
| BNX021 | 3/4" | 21.00 | 26.00 | | | | 0,320 | 50.00 |
| BNX026 | 1" | 26.00 | 31.00 | | | | 0,390 | 25.00 |
| BNX029 | | 29.00 | 36.00 | | | | 0,476 | 25.00 |
| BNX035 | 1 1/4" | 35.00 | 42.00 | | | | 0,531 | 25.00 |
| BNX040 | 1 1/2" | 40.00 | 48.00 | | | | 0,587 | 25.00 |
| BNX052 | 2" | 51.00 | 59.00 | | | | 0,801 | 25.00 |
| BNX063 | 2 1/2" | 63.00 | 75.00 | | | | 1,238 | 25.00 |
| BNX078 | 3" | 78.00 | 90.00 | | | | | 15.00 |
| BNX102 | 4" | 102.00 | 112.00 | | | | 2,384 | 10.00 |