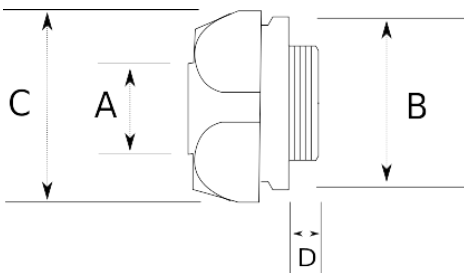


Муфта вводная для гофрированных труб серая



IP55	-45 C	+105 C
------	-------	--------

Технические характеристики



Код продукта	Размер I	A	B	C	D	E	Вес нетто (kg/шт)	Количество в
F107207	PG7	7.00					0,006	100.00
F107210	PG9	10.00					0,007	100.00
F107212	PG11	12.00					0,008	100.00
F107214	PG13.5	14.00					0,008	100.00
F107217	PG16	17.00					0,010	50.00
F107223	PG21	23.00					0,016	40.00
F107229	PG29	29.00					0,027	25.00
F107236	PG36	36.00					0,054	12.00
F107248	PG48	48.00					0,072	8.00
F107412	M16x1.5	12.00					0,006	100.00
F107417	M20x1.5	17.00						
F107423	M25x1.5	23.00						
F107429	M32x1.5	29.00						