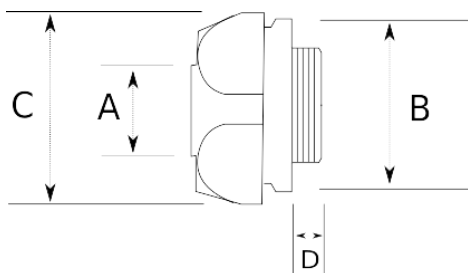


Муфта вводная цинковая 90° для металлорукава



IP65	-25 C	+70 C
------	-------	-------

Технические характеристики



Код продукта	Размер I	A	B	C	D	E	Вес нетто (кг/шт)	Количество в
L390613	1/2"	13.00					0,050	50.00
L390616	1/2"	16.00					0,089	50.00
L390621	3/4"	21.00					0,111	30.00
L390626	1"	26.00					0,167	10.00
L390635	1 1/4"	35.00					0,269	10.00
L390640	1 1/2"	40.00					0,358	5.00
L390652	2"	52.00					0,576	4.00
L390663	2 1/2"	63.00					1,198	2.00
L390678	3"	78.00					1,843	1.00
L390702	4"	102.00						