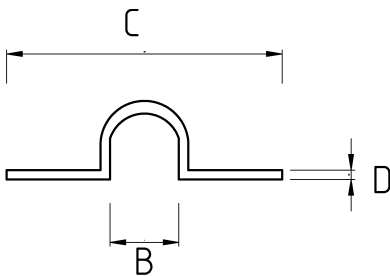


Скоба однолапковая монтажная

- Оцинкованный стальной корпус
- Хомут с одним ушком размером от 1/2" до 4"
- Крепление через одно отверстие
- Используется для монтажа трубы IMC вплотную к установленной поверхности
- Сертифицирован по американскому стандарту UL



Технические характеристики



Код продукта	Размер I	A	B	C	D	E	Вес нетто (кг/шт)	Количество в
N481016	1/2"							200.00
N481021	3/4"						0,022	160.00
N481026	1"						0,032	100.00
N481035	1 1/4"							
N481040	1 1/2"						0,063	50.00
N481052	2"						0,086	40.00
N481063	2 1/2"							
N481078	3"							
N481102	4"							