

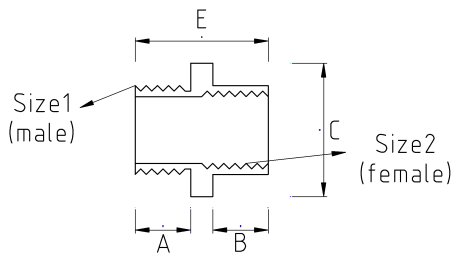
Латунная переходная втулка, круглая



- материал : латунный

- Изготовлен из латуни с никелированным покрытием
- Круглый тип
- Обеспечивает отличную стойкость к атмосферным воздействиям, кислотам и маслам
- Не увеличивает общую длину соединения
- Обеспечивает соединение типа «папа-мама» (внешняя-внутренняя резьба)

Технические характеристики



Код продукта	Размер I	Размер II	A	B	C	D	E	F	Вес нетто (кг/шт)	Количество в
T68416412	M16x1.5	M12x1.5								
T68420416	M20x1.5	M16x1.5							0,008	400.00
T68425420	M25x1.5	M20x1.5							0,017	200.00
T68432425	M32x1.5	M25x1.5							0,023	100.00
T68440432	M40x1.5	M32x1.5								
T68450432	M50x1.5	M32x1.5							0,108	50.00
T68463450	M63x1.5	M50x1.5							0,113	30.00
T68621616	3/4"	1/2"							0,020	100.00