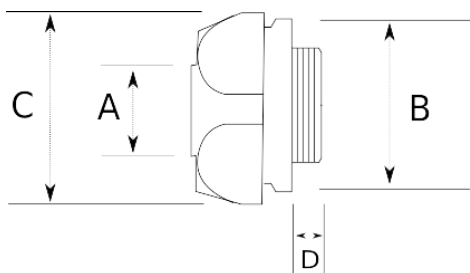


## Муфта вводная для гофрированных труб черная



IP55	-45 C	+105 C
------	-------	--------

### Технические характеристики



Код продукта	Размер I	A	B	C	D	E	Вес нетто (кг/шт)	Количество в
F200207	PG7	7.00						
F200209	PG7	8.50						
F200210	PG9	10.00					0,007	150.00
F200212	PG11	12.00					0,009	100.00
F200214	PG13.5	14.00					0,012	100.00
F200217	PG16	17.00					0,014	80.00
F200223	PG21	23.00					0,020	50.00
F200229	PG29	29.00					0,030	25.00
F200236	PG36	36.00					0,052	12.00
F200248	PG48	48.00					0,066	8.00
F200407	M12x1.5	7.00					0,003	200.00
F200409	M12x1.5	8.50						
F200410	M16x1.5	10.00					0,007	100.00
F200412	M16x1.5	12.00					0,008	100.00
F200414	M20x1.5	14.00						
F200417	M20x1.5	17.00					0,013	80.00
F200423	M25x1.5	23.00					0,018	50.00

"Your Conduit Partner"

F200429	M32x1.5	29.00							
F200436	M40x1.5	36.00							
F200447	M50x1.5	48.00							
F200448	M63x1.5	48.00							