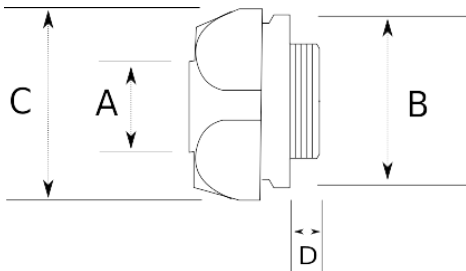


CONDUIT CONNECTOR, POLYAMIDE, GRAY



| | | |
|------|-------|--------|
| IP55 | -45 C | +105 C |
|------|-------|--------|

Технические характеристики



| Код продукта | Размер I | A | B | C | D | E | Вес нетто (kg/шт) | Количество в |
|--------------|----------|-------|---|---|---|---|-------------------|--------------|
| F107207 | PG7 | 7.00 | | | | | 0,006 | 100.00 |
| F107210 | PG9 | 10.00 | | | | | 0,007 | 100.00 |
| F107212 | PG11 | 12.00 | | | | | 0,008 | 100.00 |
| F107214 | PG13.5 | 14.00 | | | | | 0,008 | 100.00 |
| F107217 | PG16 | 17.00 | | | | | 0,010 | 50.00 |
| F107223 | PG21 | 23.00 | | | | | 0,016 | 40.00 |
| F107229 | PG29 | 29.00 | | | | | 0,027 | 25.00 |
| F107236 | PG36 | 36.00 | | | | | 0,054 | 12.00 |
| F107248 | PG48 | 48.00 | | | | | 0,072 | 8.00 |
| F107412 | M16x1.5 | 12.00 | | | | | 0,006 | 100.00 |
| F107417 | M20x1.5 | 17.00 | | | | | | |
| F107423 | M25x1.5 | 23.00 | | | | | | |
| F107429 | M32x1.5 | 29.00 | | | | | | |