

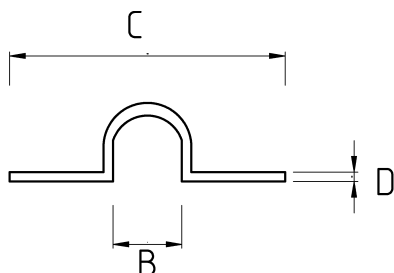
## EMT HANGER



• материал : горячее цинкование

- Оцинкованный стальной корпус
- Винтовой подвесной зажим EMT в размерах от 1/2" до 4"
- Сертифицирован по американскому стандарту UL
- Используется, когда необходимо установить трубу EMT на расстоянии 1 см от монтажной поверхности

### Технические характеристики



Код продукта	Размер I	A	B	C	D	E	F	Вес нетто (kg/шт)	Количество в
R487016	1/2"				1.30			0,030	100.00
R487021	3/4"				1.30			0,028	80.00
R487026	1"				1.30			0,039	60.00
R487035	1 1/4"				1.65			0,057	40.00
R487040	1 1/2"				1.65			0,070	30.00
R487052	2"				1.65			0,095	20.00
R487063	2 1/2"				2.25			0,122	10.00
R487078	3"								
R487102	4"							0,219	40.00