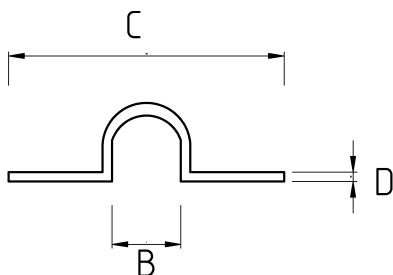


EMT TWO HOLE STRAP



- материал : горячее цинкование
- Оцинкованный стальной корпус
- Толщина листа: 1,2 мм
- Двухушковый хомут EMT в размерах от 1/2" до 4"
- Предназначен для монтажа с двумя отверстиями
- Используется, когда необходимо установить трубу EMT вплотную к монтажной поверхности
- Сертифицирован по американскому стандарту UL

Технические характеристики



Код продукта	Размер I	A	B	C	D	E	F	Вес нетто (kg/шт)	Количество в
R482016	1/2"		17.70	53.30	0.80			0,007	300.00
R482021	3/4"		22.70	69.50	0.95			0,008	200.00
R482026	1"		29.90	78.80	1.08			0,017	100.00
R482035	1 1/4"		37.00	97.60	1.08			0,021	80.00
R482040	1 1/2"		43.30	107.00	1.25			0,031	60.00
R482052	2"		56.80	123.75	1.38			0,044	40.00
R482063	2 1/2"							0,068	20.00
R482078	3"		89.70	160.20	1.98			0,108	10.00
R482102	4"							0,136	10.00