

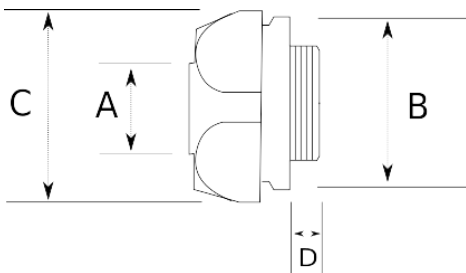
EX-PROOF LIQUID-TIGHT CONNECTOR, SILOK TYPE

- никелированная латунь
- без контрагайки
-



| | | |
|------|-------|--------|
| IP68 | -40 C | +100 C |
|------|-------|--------|

Технические характеристики



| Код продукта | Размер I | A | B | C | D | E | Вес нетто (кг/шт) | Количество в |
|--------------|------------|-------|-------|-------|---|---|-------------------|--------------|
| V680410 | M20x1.5 | 10.00 | 4.00 | 12.00 | | | 0,123 | 25.00 |
| V680413 | M20x1.5 | 13.00 | 4.00 | 10.00 | | | | |
| V680416 | M20x1.5 | 16.00 | 4.00 | 12.00 | | | 0,103 | 25.00 |
| V680421 | M25x1.5 | 21.00 | 10.00 | 18.00 | | | 0,156 | 25.00 |
| V680426 | M32x1.5 | 26.00 | 14.00 | 24.00 | | | 0,277 | 12.00 |
| V680435 | M40x1.5 | 35.00 | 22.00 | 32.00 | | | 0,463 | 10.00 |
| V680440 | M50x1.5 | 40.00 | 26.00 | 35.00 | | | | |
| V680810 | NPT 1/2" | 10.00 | 4.00 | 12.00 | | | 0,129 | 25.00 |
| V680813 | NPT 1/2" | 13.00 | 4.00 | 10.00 | | | | |
| V680816 | NPT 1/2" | 16.00 | 4.00 | 12.00 | | | 0,111 | 25.00 |
| V680821 | NPT 3/4" | 21.00 | 10.00 | 18.00 | | | 0,163 | 25.00 |
| V680826 | NPT 1" | 26.00 | 14.00 | 24.00 | | | | |
| V680835 | NPT 1 1/4" | 35.00 | 22.00 | 32.00 | | | | |
| V680840 | NPT 1 1/2" | 40.00 | 26.00 | 35.00 | | | | |