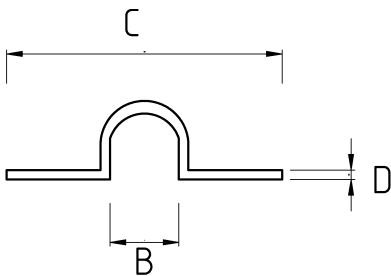


Скоба двухлапковая монтажная

- Оцинкованный стальной корпус
- Хомут с двумя ушками размером от 1/2" до 4"
- Крепление через одно отверстие
- Используется для монтажа трубы IMC вплотную к установленной поверхности
- Сертифицирован по американскому стандарту UL



Технические характеристики



| Код продукта | Размер l | A | B | C | D | E | Вес нетто (кг/шт) | Количество в |
|--------------|----------|---|---|---|---|---|-------------------|--------------|
| N482016 | 1/2" | | | | | | 0,006 | 200.00 |
| N482021 | 3/4" | | | | | | 0,013 | 200.00 |
| N482026 | 1" | | | | | | 0,013 | 100.00 |
| N482035 | 1 1/4" | | | | | | 0,026 | 50.00 |
| N482040 | 1 1/2" | | | | | | 0,040 | 40.00 |
| N482052 | 2" | | | | | | 0,044 | 40.00 |
| N482063 | 2 1/2" | | | | | | 0,098 | 15.00 |
| N482078 | 3" | | | | | | | |
| N482102 | 4" | | | | | | | |