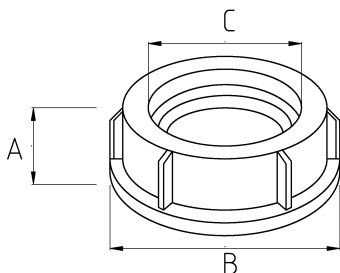


## Втулка IMC, стальная, изолированная

- Оцинкованный стальной корпус
- С пластиковой заглушкой
- Втулка для трубы IMC
- Защитный наконечник предотвращает повреждение кабеля во время протяжки



### Технические характеристики



Код продукта	Размер I	A	B	C	D	E	Вес нетто (кг/шт)	Количество в
N420016	1/2"						0,022	100.00
N420021	3/4"							
N420026	1"						0,046	50.00
N420035	1 1/4"							
N420040	1 1/2"						0,030	50.00
N420052	2"						0,172	20.00
N420063	2 1/2"							
N420078	3"						0,374	10.00
N420102	4"						0,530	3.00