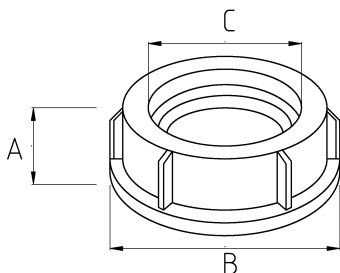


Втулка ИМС, стальная, изолированная, с заземляющей лапкой

- Оцинкованный стальной корпус
- С пластиковой заглушкой
- Втулка для трубы ИМС
- Защитный наконечник предотвращает повреждение кабеля во время протяжки
- Кроме того, на корпусе установлена заземляющая лапка



Технические характеристики



Код продукта	Размер I	A	B	C	D	E	Вес нетто (кг/шт)	Количество в
N425016	1/2"						0,022	120.00
N425021	3/4"						0,030	100.00
N425026	1"						0,047	80.00
N425035	1 1/4"							
N425040	1 1/2"						0,065	60.00
N425052	2"						0,109	40.00
N425063	2 1/2"						0,139	40.00
N425078	3"						0,169	20.00
N425102	4"						0,245	6.00
N425125	5"							
N425150	6"						2,501	2.00