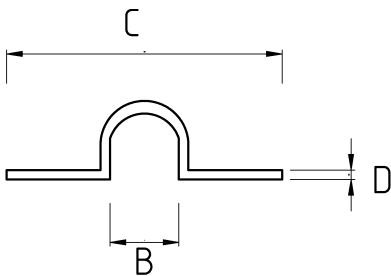


Скоба двухлапковая монтажная

- Оцинкованный стальной корпус
- Хомут с двумя ушками размером от 1/2" до 4"
- Крепление через одно отверстие
- Используется для монтажа трубы IMC вплотную к установленной поверхности
- Сертифицирован по американскому стандарту UL



Технические характеристики



Код продукта	Размер l	A	B	C	D	E	Вес нетто (кг/шт)	Количество в
N482016	1/2"						0,006	200.00
N482021	3/4"						0,013	200.00
N482026	1"						0,013	100.00
N482035	1 1/4"						0,026	50.00
N482040	1 1/2"						0,040	40.00
N482052	2"						0,044	40.00
N482063	2 1/2"						0,098	15.00
N482078	3"							
N482102	4"							