

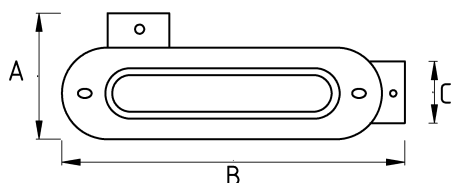
коробка для кабельных линий в металлорукаве

Литой алюминиевый корпус

- Алюминиевая крышка на резьбе
- Корпус с электростатическим порошковым покрытием
- Кондулет с правым поворотом (тип LR)
- Оснащен уплотнением для защиты от жидкости
- Имеет резьбовые входные отверстия в соответствии с диаметрами
- Внешний тип, устойчив к атмосферным условиям
- Подходит для использования с трубами IMC / RSC
- Обеспечивает легкую протяжку кабеля
- Дополнительно нарезка резьбы невозможна
- Сертифицировано по американскому стандарту UL
- Цвет: серый



Технические характеристики



Код продукта	Размер I	A	B	C	D	E	Вес нетто (kg/шт)	Количество в
N272616	1/2"						0,126	16.00
N272621	3/4"						0,195	10.00
N272626	1"						0,215	6.00
N272635	1 1/4"						0,529	3.00
N272640	1 1/2"						0,481	18.00
N272652	2"						0,922	8.00
N272663	2 1/2"							
N272678	3"						1,941	2.00
N272702	4"							