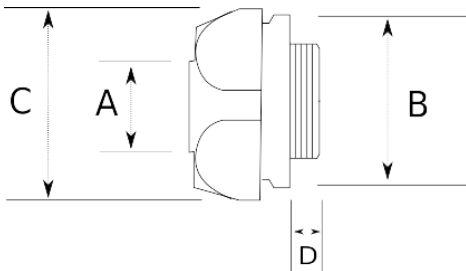


Муфта вводная цинковая 45° для металлорукава



IP65	-25 C	+70 C
------	-------	-------

Технические характеристики



Код продукта	Размер I	A	B	C	D	E	Вес нетто (кг/шт)	Количество в
L340613	1/2"	13.00					0,048	50.00
L340616	1/2"	16.00					0,060	50.00
L340621	3/4"	21.00					0,106	25.00
L340626	1"	26.00					0,163	25.00
L340635	1 1/4"	35.00					0,238	10.00
L340640	1 1/2"	40.00					0,341	5.00
L340652	2"	52.00					0,516	5.00
L340663	2 1/2"	63.00					1,008	2.00
L340678	3"	78.00						
L340702	4"	102.00						