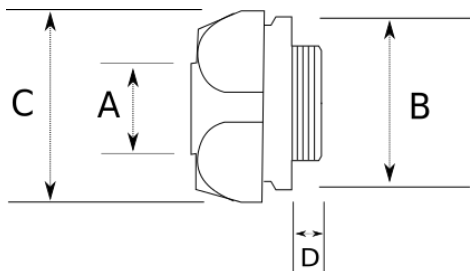


### Муфта вводная цинковая с внутренней резьбой



- материал : замак
- Муфта вводная цинковая с внутренней резьбой для металлорукава

#### Технические характеристики



IP65	-25 C	+70 C
------	-------	-------

Код продукта	Размер I	A	B	C	D	E	F	Вес нетто (кг/шт)	Количество в
L320613	1/2"	12.50						0,035	100.00
L320616	1/2"	16.00						0,044	80.00
L320621	3/4"	21.00						0,063	50.00
L320626	1"	26.00						0,094	25.00
L320635	1 1/4"	35.00						0,139	20.00
L320640	1 1/2"	40.00						0,203	12.00
L320652	2"	52.00						0,291	8.00
L320663	2 1/2"	63.00						0,661	4.00
L320678	3"	78.00						0,863	3.00
L320702	4"	102.00							