

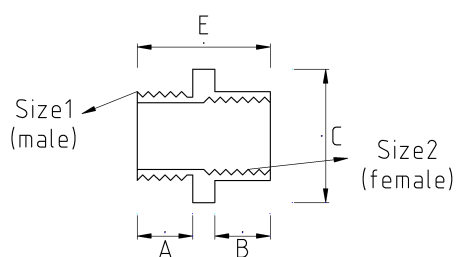
Латунная переходная втулка, шестигранная



- материал : латунный

- Изготовлен из латуни с никелированным покрытием
- Шестигранный короткий тип
- Обеспечивает отличную стойкость к атмосферным воздействиям, кислотам и маслам
- Используется для подключения трубы или фитинга меньшего диаметра к большему резьбовому отверстию, коробке или панели
- Не увеличивает общую длину соединения
- Обеспечивает соединение типа «папа-мама» (внешняя-внутренняя резьба)

Технические характеристики



Код продукта	Размер I	Размер II	A	B	C	D	E	F	Вес нетто (кг/шт)	Количество в
T67213209	PG13.5	PG9			22.00					
T67213211	PG13.5	PG11			22.00					
T67216211	PG16	PG11							0,018	100.00
T67216213	PG16	PG13.5								
T67221211	PG21	PG11							0,045	50.00
T67221213	PG21	PG13.5								
T67221216	PG21	PG16								
T67221420	PG21	M20x1.5								
T67229216	PG29	PG16							0,074	60.00
T67229221	PG29	PG21							0,063	60.00
T67229425	PG29	M25x1.5								
T67236229	PG36	PG29							0,108	50.00
T67416412	M16x1.5	M12x1.5								
T67420209	M20x1.5	PG9			24.00					
T67420416	M20x1.5	M16x1.5			24.00					
T67425213	M25x1.5	PG13.5			30.00					
T67425416	M25x1.5	M16x1.5			30.00				0,034	100.00

T67425420	M25x1.5	M20x1.5	30.00	0,039	150.00
T67425616	M25x1.5	1/2"	30.00	0,039	50.00
T67432213	M32x1.5	PG13.5	34.00		
T67432216	M32x1.5	PG16	34.00	0,069	60.00
T67432221	M32x1.5	PG21	34.00		
T67432416	M32x1.5	M16x1.5	34.00	0,091	40.00
T67432420	M32x1.5	M20x1.5	34.00	0,058	80.00
T67432425	M32x1.5	M25x1.5	34.00	0,037	70.00
T67440216	M40x1.5	PG16			
T67440221	M40x1.5	PG21			
T67440420	M40x1.5	M20x1.5			
T67440425	M40x1.5	M25x1.5		0,102	50.00
T67440432	M40x1.5	M32x1.5		0,066	60.00
T67440626	M40x1.5	1"			
T67450425	M50x1.5	M25x1.5			
T67450432	M50x1.5	M32x1.5			
T67450440	M50x1.5	M40x1.5		0,117	40.00
T67450626	M50x1.5	1"			
T67463440	M63x1.5	M40x1.5			20.00
T67463450	M63x1.5	M50x1.5		0,201	15.00
T67472463	M72x1.5	M63x1.5			10.00
T67475463	M75x1.5	M63x1.5			
T67475652	M75x1.5	2"			
T67480463	M80x1.5	M63x1.5		0,463	8.00
T67480475	M80x1.5	M75x1.5			
T67616207	1/2"	PG7	24.00	0,022	100.00
T67616209	1/2"	PG9	24.00		
T67616211	1/2"	PG11			
T67616610	1/2"	1/4"		0,021	200.00
T67616613	1/2"	3/8"		0,020	200.00
T67621211	3/4"	PG11		0,027	100.00
T67621213	3/4"	PG13.5			
T67621216	3/4"	PG16			
T67621416	3/4"	M16x1.5			
T67621420	3/4"	M20x1.5			
T67621616	3/4"	1/2"		0,033	100.00
T67626416	1"	M16x1.5			
T67626420	1"	M20x1.5			50.00
T67626425	1"	M25x1.5			
T67626616	1"	1/2"		0,063	60.00
T67626621	1"	3/4"		0,050	70.00
T67635425	1 1/4"	M25x1.5			
T67635616	1 1/4"	1/2"			
T67635621	1 1/4"	3/4"			
T67635626	1 1/4"	1"			
T67640621	1 1/2"	3/4"			
T67640626	1 1/2"	1"			
T67640635	1 1/2"	1 1/4"			
T67652450	2"	M50x1.5			

T67652640	2"	1 1/2"								
T67678640	3"	1 1/2"								
T67816412	NPT 1/2"	M12x1.5								
T67816416	NPT 1/2"	M16x1.5								
T67816810	NPT 1/2"	NPT 1/4"								
T67821420	NPT 3/4"	M20x1.5								
T67821816	NPT 3/4"	NPT 1/2"								
T67826420	NPT 1"	M20x1.5							0,061	70.00
T67826425	NPT 1"	M25x1.5								
T67826816	NPT 1"	NPT 1/2"							0,087	50.00
T67840816	NPT 1 1/2"	NPT 1/2"							0,314	15.00
T67878852	NPT 3"	NPT 2"							0,883	6.00