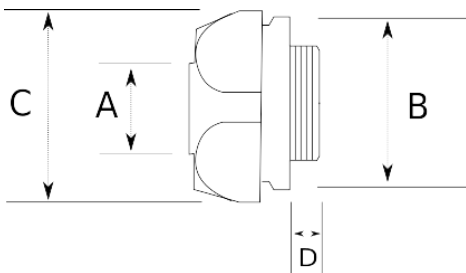


Муфта вводная латунная для металлорукава



- материал : латунный
- никелированная латунь
- O-образное кольцо: EPDM
- Хомут и заглушка: полиамид 6 (PA6)
- Втулка: оцинкованная сталь
- Высокая защита от воздействия погодных условий, масел и кислот
- При использовании с трубой из стальной спирали моделей LT и LD – степень защиты IP67
- Metric EN60423, PG DIN 40430, NPT ANSI B1 20 1
- Стопорная гайка T6400 из латуни в комплект не входит

Технические характеристики



IP65	-45 C	+105 C
------	-------	--------

Код продукта	Размер I	A	B	C	D	E	F	Вес нетто (кг/шт)	Количество в
L600208	PG7	8.00	20.00	22.00	8.00			0,036	100.00
L600210	PG9	10.00	20.00	22.00	8.00			0,032	100.00
L600212	PG11	12.50	24.00	26.00				0,044	100.00
L600213	PG13.5	12.50	24.00	26.00				0,046	80.00
L600216	PG16	16.00	27.00	30.00	10.00			0,063	60.00
L600221	PG21	21.00	33.00	35.00	12.00			0,088	40.00
L600226	PG29	26.00	42.50	45.00				0,192	30.00
L600235	PG36	35.00	49.50	54.00				0,207	10.00
L600240	PG42	40.00	58.50	61.50				0,300	6.00
L600252	PG48	52.00	72.00	76.00				0,509	4.00
L600406	M12x1.5	6.00						0,035	100.00
L600408	M12x1.5	8.00						0,035	100.00
L600410	M16x1.5	10.00	20.00	22.00				0,034	100.00
L600413	M20x1.5	12.50	24.00	26.00				0,046	100.00
L600416	M20x1.5	16.00	27.00	30.00				0,064	60.00
L600421	M25x1.5	21.00	33.00	35.00	11.50			0,087	40.00
L600426	M32x1.5	26.00	42.50	45.00				0,162	15.00

L600435	M40x1.5	35.00	49.50	54.00				0,201	12.00
L600440	M50x1.5	40.00	58.50	61.50				0,281	12.00
L600452	M63x1.5	52.00	72.00	76.00				0,599	8.00
L600463	M75x1.5	63.00							
L600466	M80x1.5	63.00							
L600478	M80x1.5	78.00						1,170	3.00
L600608	1/4"	8.00	20.00	22.00					100.00
L600610	1/4"	10.00	20.00	22.00				0,031	100.00
L600612	3/8"	12.50	24.00	26.00				0,046	100.00
L600613	1/2"	12.50	24.00	26.00				0,046	100.00
L600616	1/2"	16.00	27.00	30.00				0,065	60.00
L600621	3/4"	21.00	33.00	35.00				0,088	40.00
L600626	1"	26.00	42.50	45.00				0,145	20.00
L600635	1 1/4"	35.00	49.50	54.00				0,208	20.00
L600640	1 1/2"	40.00	58.50	61.50				0,278	12.00
L600652	2"	52.00	72.00	76.00				0,520	3.00
L600663	2 1/2"	63.00						1,382	4.00
L600678	3"	78.00						1,311	2.00
L600702	4"	102.00						1,851	1.00
L600808	NPT 1/4"	8.00						0,030	100.00
L600810	NPT 1/4"	10.00	20.00	22.00					
L600812	NPT 3/8"	12.50	24.00	26.00				0,035	100.00
L600813	NPT 1/2"	12.50	24.00	26.00				0,050	80.00
L600816	NPT 1/2"	16.00	27.00	30.00				0,060	60.00
L600821	NPT 3/4"	21.00	33.00	35.00				0,091	30.00
L600826	NPT 1"	26.00	42.50	45.00				0,159	20.00
L600835	NPT 1 1/4"	35.00	49.50	54.00				0,251	20.00
L600840	NPT 1 1/2"	40.00	58.50	61.50				0,303	6.00
L600852	NPT 2"	52.00	72.00	76.00				0,483	8.00
L600863	NPT 2 1/2"	63.00						1,368	4.00
L600878	NPT 3"	78.00							
L600902	NPT 4"	102.00							
L601207	PG7	10.00	20.00	22.00	9.00			0,030	100.00
L601208	PG11	10.00	20.00	22.00				0,030	100.00
L601209	PG13.5	10.00	20.00	22.00				0,035	100.00
L601211	PG7	12.50	24.00	26.00					
L601212	PG9	12.50	24.00	26.00				0,049	80.00
L601213	PG16	12.50	27.00	26.00				0,045	80.00
L601214	PG21	12.50	35.00	26.00					
L601215	PG13.5	16.00	28.00	30.00				0,066	60.00
L601216	PG21	16.00	28.00	30.00					
L601217	PG7	21.00	34.00	35.00				0,085	50.00
L601218	PG9	21.00	34.00	35.00				0,086	30.00
L601219	PG11	21.00	34.00	35.00				0,085	30.00
L601220	PG13.5	21.00	34.00	35.00				0,072	30.00
L601221	PG16	21.00	33.00	35.00				0,076	50.00
L601225	PG21	26.00	43.00	45.00				0,139	15.00
L601234	PG29	35.00	50.00	54.00	15.00			0,209	20.00
L601409	M12x1.5	10.00	20.00	22.00					

L601412	M16x1.5	12.50	24.00	26.00						
L601415	M16x1.5	16.00	28.00	30.00				0,050		60.00
L601416	M25x1.5	16.00	28.00	30.00				0,066		50.00
L601419	M16x1.5	21.00	34.00	35.00				0,070		30.00
L601420	M20x1.5	21.00	34.00	35.00				0,066		40.00
L601422	M32x1.5	21.00	34.00	35.00				0,078		30.00
L601423	M40x1.5	21.00	34.00	35.00				0,115		20.00
L601425	M25x1.5	26.00	43.00	45.00				0,137		15.00
L601427	M40x1.5	26.00	43.00	45.00				0,163		20.00
L601433	M25x1.5	35.00	50.00	54.00						
L601436	M50x1.5	35.00	50.00	54.00				0,275		20.00
L601437	M25x1.5	40.00	58.50	61.50						
L601439	M40x1.5	40.00	58.50	61.50						
L601451	M50x1.5	52.00	72.00	76.00				0,443		4.00
L601462	M63x1.5	63.00						0,854		2.00
L601476	M63x1.5	78.00								
L601477	M72x1.5	78.00						1,110		3.00
L601610	3/8"	10.00		22.00						
L601611	1/2"	10.00		22.00				0,034		100.00
L601615	3/8"	16.00	28.00	30.00						
L601617	3/4"	16.00	28.00	30.00						
L601620	1/2"	21.00	34.00	35.00				0,093		30.00
L601625	3/4"	26.00	43.00	45.00				0,137		20.00
L601810	NPT 3/8"	10.00		22.00						
L601820	NPT 1/2"	21.00	34.00	35.00						