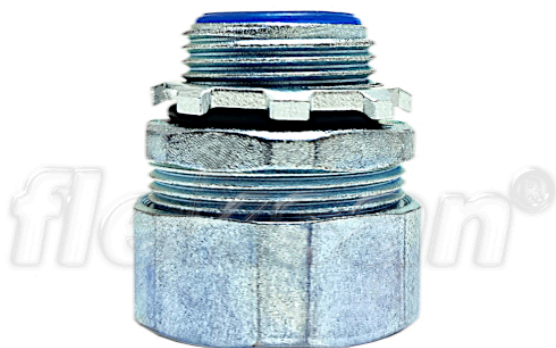
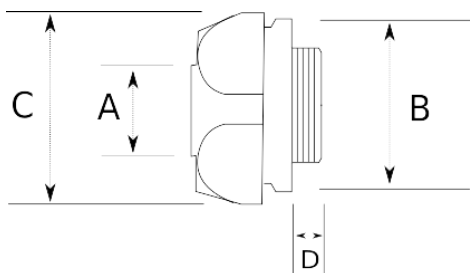


Муфта вводная цинковая для металлорукава



- материал : замак

Технические характеристики



IP65	-25 C	+70 C
------	-------	-------

Код продукта	Размер I	A	B	C	D	E	F	Вес нетто (кг/шт)	Количество в
L300210	PG9	10.00						0,029	100.00
L300211	PG11	10.00						0,031	100.00
L300213	PG11	12.50						0,039	70.00
L300214	PG13.5	12.50						0,040	50.00
L300215	PG13.5	16.00						0,052	50.00
L300216	PG16	16.00						0,058	50.00
L300221	PG21	21.00						0,075	50.00
L300226	PG29	26.00						0,116	30.00
L300235	PG36	35.00						0,172	20.00
L300240	PG42	40.00						0,246	16.00
L300252	PG48	52.00							
L300412	M16x1.5	12.50						0,036	80.00
L300413	M20x1.5	12.50						0,036	100.00
L300416	M20x1.5	16.00						0,051	50.00
L300421	M25x1.5	21.00						0,076	50.00
L300426	M32x1.5	26.00						0,109	30.00
L300435	M40x1.5	35.00						0,170	20.00

L300440	M50x1.5	40.00						0,251	10.00
L300452	M63x1.5	52.00						0,292	8.00
L300463	M75x1.5	63.00						0,661	6.00
L300478	M80x2	78.00						0,871	4.00
L300502	M90x1.5	102.00							
L300611	3/8"	10.00						0,022	100.00
L300613	1/2"	12.50						0,035	70.00
L300616	1/2"	16.00						0,047	80.00
L300621	3/4"	21.00						0,059	50.00
L300626	1"	26.00						0,102	15.00
L300635	1 1/4"	35.00						0,155	20.00
L300640	1 1/2"	40.00						0,209	16.00
L300652	2"	52.00						0,334	8.00
L300663	2 1/2"	63.00						0,571	6.00
L300678	3"	78.00						0,760	4.00
L300702	4"	102.00						1,242	1.00
L300725	5"	125.00						2,680	1.00
L300750	6"	150.00						4,040	1.00