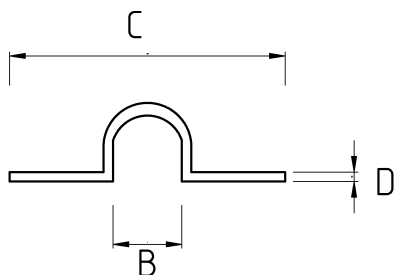


Скоба двухлапковая монтажная



- материал : горячее цинкование
- Оцинкованный стальной корпус
- Хомут с двумя ушками размером от 1/2" до 4"
- Крепление через одно отверстие
- Используется для монтажа трубы IMC вплотную к установленной поверхности
- Сертифицирован по американскому стандарту UL

Технические характеристики



Код продукта	Размер I	A	B	C	D	E	F	Вес нетто (kg/шт)	Количество в
N482016	1/2"							0,006	200.00
N482021	3/4"							0,013	200.00
N482026	1"							0,013	100.00
N482035	1 1/4"							0,026	50.00
N482040	1 1/2"							0,040	40.00
N482052	2"							0,044	40.00
N482063	2 1/2"							0,098	15.00
N482078	3"								
N482102	4"								