

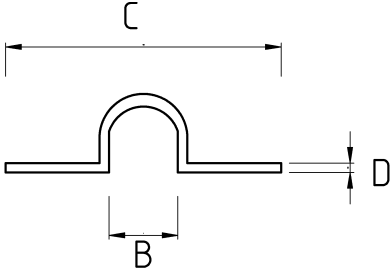
## IMC ÇİFT KULAK KROŞE



• materyal : sıcak daldırma galvanizli

- Galvanizli çelik gövde
- 1/2" – 4" arası ölçülerde çift kulak kelepçe
- Amerikan UL belgesine sahip
- Montaj için çift delikli
- IMC boru, monte edilen yüzeye bitişik şekilde montaj yapılacaksa tercih edilir

### Teknik Özellikler



| Ürün Kodu | Ölçü I | A | B | C | D | E | F | Net Ağırlık (kg/ad) | Paket Miktarı (ad) |
|-----------|--------|---|---|---|---|---|---|---------------------|--------------------|
| N482016   | 1/2"   |   |   |   |   |   |   | 0,006               | 200.00             |
| N482021   | 3/4"   |   |   |   |   |   |   | 0,013               | 200.00             |
| N482026   | 1"     |   |   |   |   |   |   | 0,013               | 100.00             |
| N482035   | 1 1/4" |   |   |   |   |   |   | 0,026               | 50.00              |
| N482040   | 1 1/2" |   |   |   |   |   |   | 0,040               | 40.00              |
| N482052   | 2"     |   |   |   |   |   |   | 0,044               | 40.00              |
| N482063   | 2 1/2" |   |   |   |   |   |   | 0,098               | 15.00              |
| N482078   | 3"     |   |   |   |   |   |   |                     |                    |
| N482102   | 4"     |   |   |   |   |   |   |                     |                    |