




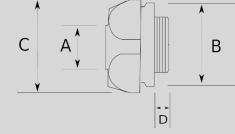
Infos of N8820 :




IP
MIN 
MAX 
CERT
N8820

Ağır yük kelepçesi!

- ▶ Galvanizli çelik gövde
- ▶ 1/2" - 8" arası ölçülerde ağır yük kafalı kelepçe
- ▶ Boru, monte edilen yüzeye asılacak şekilde montaj yapılacaksa tercih edilir
- ▶ Gövdesine kaynaklı sac ile sabitlenir



Sizes & Prices :

Ürün Kodu	Ölçü	Ölçü	A (mm)	B (mm)	C (mm)	D (mm)	Paket Miktarı (ad)	Net Ağırlık (kg/ad)	Satış Fiyatı (USD/ad)
N882016	1/2"							0,000	1,28
N882021	3/4"							0,000	1,35
N882026	1"							0,000	1,54
N882035	1 1/4"							0,000	1,66
N882040	1 1/2"							0,000	1,79
N882052	2"							0,000	1,93
N882063	2 1/2"							0,000	2,24
N882078	3"							0,000	2,51
N882102	4"							0,000	3,07
N882125	5"							0,000	4,77
N882150	6"							0,000	5,21

Accessories :

BORU KELEPÇESİ, TRIFONLU



N8800

Duvar montajlarında!

IMC BİRLEŞTİRME MUFU, ÜÇ PARÇALI MF



N4550

Pano - buat bağlantılarında!

IMC DİRSEK UL 45



N4410

En pürüzsüz iç çeper 45°!

BORU KELEPÇESİ, AĞIR YÜK KAFALI



N8820

Ağır yük kelepçesi!