




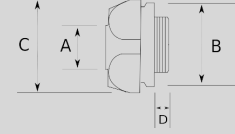
Infos of N8800 :




IP
MIN 
MAX 
CERT
N8800

Duvar montajlarında!

- ▶ Galvanizli çelik gövde
- ▶ 1/2" - 5" arası ölçülerde trifonlu boru kelepçesi
- ▶ Kauçuk koruması sayesinde boruyu en sıkı şekilde sabitler
- ▶ Galvanizli boru, monte edilen yüzeye en az 1 cm kalacak şekilde montaj yapılacaktır tercih edilir
- ▶ Duvar gibi yüzeylere, gövdesine monte vida ile montaj sağlanır
- ▶ Yüzeyin pürüzlü veya pürüzsüz olması farketmez



Sizes & Prices :

Ürün Kodu	Ölçü	Ölçü	A (mm)	B (mm)	C (mm)	D (mm)	Paket Miktarı (ad)	Net Ağırlık (kg/ad)	Satış Fiyatı (USD/ad)
N880013	3/8"							0,000	0,36
N880016	1/2"						50.00	0,050	0,37
N880021	3/4"						40.00	0,053	0,41
N880026	1"						30.00	0,059	0,44
N880035	1 1/4"						25.00	0,070	0,53
N880040	1 1/2"							0,000	0,57
N880052	2"						15.00	0,086	0,64
N880063	2 1/2"							0,000	1,01
N880078	3"							0,000	1,38
N880102	4"							0,000	1,58

Accessories :

IMC KROŞE, ÇİFT DELİKLİ



N3820

IMC montajı için gerekli!

KONDULET, ALÜMİNYUM, DIŞLI LB



N4780

Sonradan müdahale edilebilir tesisatlar için!

BUAT, ALÜMİNYUM, ETANJ TEKLİ



N4610

Tüm delikleri dışı ve montaja hazır!

BUAT KAPAĞI, ANAHTAR PRİZ



N4680

Anahtar - Priz delikli buat kapakları