



Sürekli çalışma sıcaklığı 150° C !

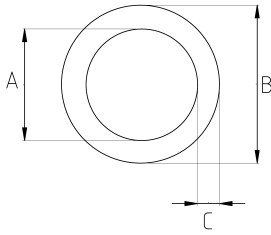
- Galvanizli çelik gövde
- Camelyaf örgü
- En dışta Paslanmaz çelik örgülü
- Yüksek ısıya dayanıklı
- Kıvılcımlara, kaynak sahalarında kullanıma uygun
- Yüksek esneklik

IP42

-40 C

+150 C

Teknik Özellikler



| Ürün Kodu | Ölçü I | A | B | C | D | E | Net Ağırlık (kg/m) | Paket Miktarı (m) |
|-----------|--------|--------|--------|---|---|---|--------------------|-------------------|
| BNTX008 | 5/16" | 8.00 | 13.00 | | | | | 50.00 |
| BNTX010 | 1/4" | 10.00 | 15.00 | | | | 0,201 | 50.00 |
| BNTX013 | 3/8" | 13.00 | 18.00 | | | | 0,257 | 50.00 |
| BNTX016 | 1/2" | 16.00 | 22.00 | | | | 0,267 | 50.00 |
| BNTX021 | 3/4" | 21.00 | 27.00 | | | | | 50.00 |
| BNTX026 | 1" | 26.00 | 34.00 | | | | | 25.00 |
| BNTX035 | 1 1/4" | 35.00 | 43.00 | | | | | 25.00 |
| BNTX040 | 1 1/2" | 40.00 | 49.00 | | | | | 25.00 |
| BNTX052 | 2" | 52.00 | 60.00 | | | | | 25.00 |
| BNTX063 | 2 1/2" | 63.00 | 76.00 | | | | | 25.00 |
| BNTX078 | 3" | 78.00 | 91.00 | | | | | 15.00 |
| BNTX102 | 4" | 102.00 | 113.00 | | | | | 10.00 |