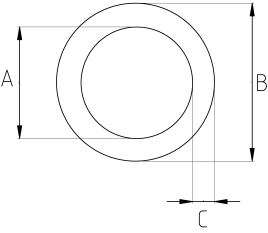


### Paslanmayan EMT Boru!

- EMT (Electrical Metallic Tubing) kablo koruma amaçlı alüminyum EMT borudur
- Et kalınlığının ince olması taşıma ve montaj kolaylığı sağlar
- Korozyona karşı çelik ürünlerden daha dayanıklıdır
- Çekme boru şeklinde üretildiğinden kaynak ve çapakları bulunmaz
- Kablo çekim işlemini hızlandırırken kablunun zarar görmemesini sağlar
- Tercihe göre istenilen yerden kesilebilir fakat dış açılmaz
- Harici ortamlarda kullanılabilir
- Bir boy RA model alüminyum EMT borunun uzunluğu 10 feet (3,05 m) dir



### Teknik Özellikler



| Ürün Kodu | Ölçü I | A     | B     | C    | D | E | Net Ağırlık (kg/m) | Paket Miktarı (m) |
|-----------|--------|-------|-------|------|---|---|--------------------|-------------------|
| RA016     | 1/2"   | 16.09 | 17.93 | 0.92 |   |   | 0,128              | 30.50             |
| RA021     | 3/4"   | 21.32 | 23.42 | 1.05 |   |   | 0,200              | 30.50             |
| RA026     | 1"     | 26.94 | 29.54 | 1.31 |   |   | 0,299              | 30.50             |