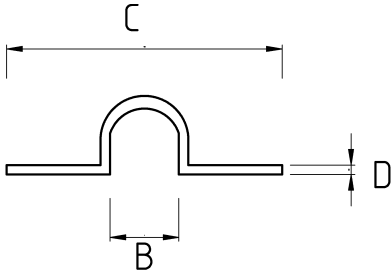


Pürüzlü yüzeylerde en düzgün montaj!

- Galvanizli çelik gövde
- 1/2" - 2" arası ölçülerde vidalı EMT boru asma kelepçesi
- Amerikan UL belgesine sahip
- EMT boru, monte edilen yüzeye 1 cm kalacak şekilde montaj yapılırsa tercih edilir

**Teknik Özellikler**

Ürün Kodu	Ölçü I	A	B	C	D	E	Net Ağırlık (kg/ad)	Paket Miktarı (ad)
R487016	1/2"				1.30		0,030	100.00
R487021	3/4"				1.30		0,028	80.00
R487026	1"				1.30		0,039	60.00
R487035	1 1/4"				1.65		0,057	40.00
R487040	1 1/2"				1.65		0,070	30.00
R487052	2"				1.65		0,095	20.00
R487063	2 1/2"				2.25		0,122	10.00
R487078	3"							
R487102	4"						0,219	40.00