




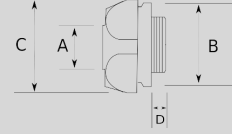
Infos of R4900 :




IP
MIN 
MAX 
CERT
R4900

İç çeperi pürüzsüz dirsek!

- Galvanizli çelik gövde
- 1/2" - 2" arası ölçülerde dışsız boru (EMT) için 90 derece dışsız dirsek
- Amerikan UL belgesine sahip
- EMT boru ile iki adet sıkmalı veya vidalı muf yardımıyla birleştirilir
- Kolay kablo çekimi sağlayan geniş radüslü
- Boru iç çapakları bulunmadığı için pürüzsüz bir iç çepere sahiptir
- EMT mufu dahil değildir



Sizes & Prices :

Ürün Kodu	Ölçü	Ölçü	A (mm)	B (mm)	C (mm)	D (mm)	Paket Miktarı (ad)	Net Ağırlık (kg/ad)	Satış Fiyatı (USD/ad)
R490016	1/2"						20.00	0,079	0,91
R490021	3/4"						8.00	0,168	1,35
R490026	1"						30.00	0,341	2,48
R490035	1 1/4"						20.00	0,540	4,05
R490040	1 1/2"						10.00	0,776	4,95
R490052	2"						6.00	1,247	7,43
R490063	2 1/2"							0,000	20,48
R490078	3"							0,000	27,68
R490102	4"							0,000	44,11

Accessories :

METAL SİRAL DİRSEK RAKOR 90



R5950

EMT spirali için ekonomik 90 derecelik bağlantı!

EMT BUAT, ÇELİK, KARE



R3640

EMT boru buatı geniş iç hacimli!

EMT BORU DİRSEĞİ, KAPAKLI, VIDALI 90



R3950

EMT kapaklı vidalı dirsek!

EMT BORU - SİRAL ADAPTÖRÜ, VIDALI



R3450

EMT ve çelik spiral boruyu birleştirin!