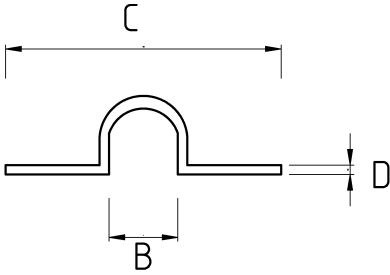


## EMT montajı için gerekli!

- Galvanizli çelik gövde
- 1/2" - 2" arası ölçülerde EMT çift kulak kroşe
- Amerikan UL belgesine sahip
- Montaj için çift delikli
- EMT boru, monte edilen yüzeye bitişik şekilde montaj yapılırsa tercih edilir



## Teknik Özellikler



Ürün Kodu	Ölçü I	A	B	C	D	E	Net Ağırlık (kg/ad)	Paket Miktarı (ad)
R482016	1/2"						0,008	250.00
R482021	3/4"						0,012	200.00
R482026	1"						0,013	100.00
R482035	1 1/4"						0,021	80.00
R482040	1 1/2"						0,031	60.00
R482052	2"						0,044	40.00
R482063	2 1/2"						0,068	20.00
R482078	3"						0,108	10.00
R482102	4"						0,136	10.00