

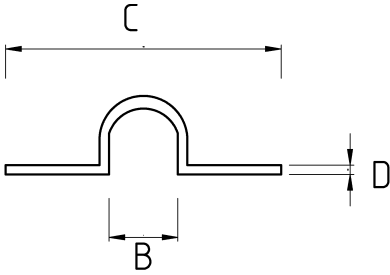
Tek kulak kroşeler!



- materyal : sıcak daldırma galvanizli

- Galvanizli çelik gövde
- Sac kalınlığı 1,5mm
- 1/2" – 4" arası ölçülerde EMT tek kulak kroşe
- Montaj için tek delikli
- EMT boru, monte edilen yüzeye bitişik şekilde montaj yapılıncaksa tercih edilir
- Amerikan UL sertifikalıdır

Teknik Özellikler



Ürün Kodu	Ölçü I	A	B	C	D	E	F	Net Ağırlık (kg/ad)	Paket Miktarı (ad)
R481016	1/2"		18.00	36.00	0.85			0,005	200.00
R481021	3/4"		23.00	44.00	0.85			0,007	300.00
R481026	1"		29.75	55.50	1.15			0,013	200.00
R481035	1 1/4"		39.15	67.50	1.85			0,032	100.00
R481040	1 1/2"		46.00	75.00	1.85			0,035	80.00
R481052	2"		56.50	97.00	2.50			0,077	40.00
R481063	2 1/2"							0,177	20.00
R481078	3"								
R481102	4"								