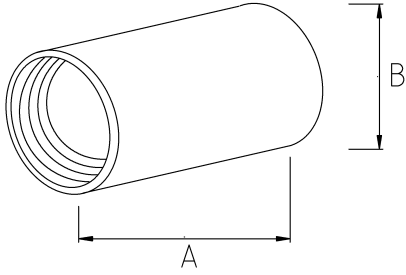


İki EMT boruyu birleştirin!

- Sıcak daldırma galvanizli çelik gövde ve kapaklar
- Çelik gövde, darbe dayanımını artırır
- Sıkmalı kapakları sayesinde iki EMT borunun veya EMT boru ile dirseğinin birbirine bağlantısı kolayca sağlanır
- İç kısımda pürüzsüz bir iç çeper oluşturarak kablo çekimini kolaylaştırır
- Üzerinde iki boy EMT boru için iki ayrı anahtar başlıklı kapaklar bulunur



Teknik Özellikler



Ürün Kodu	Ölçü I	A	B	C	D	E	Net Ağırlık (kg/ad)	Paket Miktarı (ad)
R450016	1/2"	52.00	27.00				0,066	60.00
R450021	3/4"	53.00	33.00				0,091	40.00
R450026	1"	54.00	39.30				0,131	25.00
R450035	1 1/4"	74.00	48.00				0,208	16.00
R450040	1 1/2"	74.00	53.50				0,238	12.00
R450052	2"	66.00	66.00				0,279	8.00
R450063	2 1/2"	115.00	86.50				0,811	3.00
R450078	3"							
R450102	4"						1,548	5.00