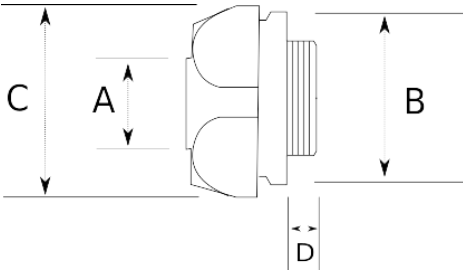


## Galvanizli çelik dayanımı!

- Sıcak daldırma galvanizli çelik gövde ve kapak
- Çelik gövde, darbe dayanımını artırır
- Sıkmalı kapak sayesinde EMT borunun, pano - buat bağlantısı sağlanır
- İç kısımda pürüzsüz bir iç çeper oluşturarak kablo çekimini kolaylaştırır
- Dişi Tip



## Teknik Özellikler



Ürün Kodu	Ölçü I	A	B	C	D	E	Net Ağırlık (kg/ad)	Paket Miktarı (ad)
R420016	1/2"							
R420021	3/4"						0,058	50.00
R420026	1"						0,073	40.00
R420035	1 1/4"							
R420040	1 1/2"							
R420052	2"							