

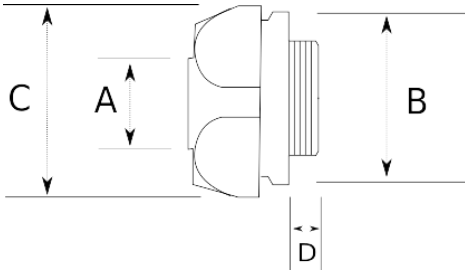
EMT Boru Rakoru Sıkmalı Bakır Kaplamalı

fleksan[®]

• materyal : zamak

- Sıcak daldırma galvanizli çelik gövde ve kapak
- Bakır kaplama dekoratif eskitme görünümü verir
- Çelik gövde, darbe dayanımını artırır
- Sıkmalı kapak sayesinde EMT borunun, pano – buat bağlantısı sağlanır
- Kolay kablo çekimi
- Çelik somunu ile beraber

Teknik Özellikler



Ürün Kodu	Ölçü I	A	B	C	D	E	F	Net Ağırlık (kg/ad)	Paket Miktarı (ad)
R510016	1/2"								
R510021	3/4"								
R510026	1"								