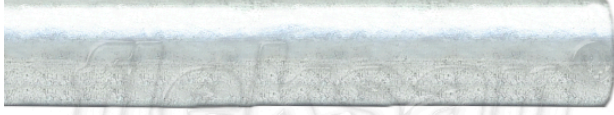


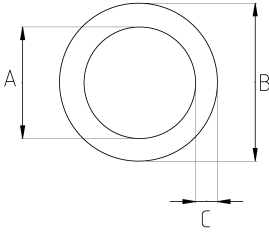
RD seri EMT borular, sıcak daldırma galvaniz kaplı çelik gövdeden üretilmiştir. Yüksek korozyon dayanımı ve Amerikan UL sertifikası ile güvenli kablo koruma çözümleri sunar. ERW boyuna kaynaklı yapısı ve pürüzsüz iç yüzeyi sayesinde kablo çekiminde güvenli kullanım sağlar.



- materyal : sıcak daldırma galvanizli
- standart : UL797

- Sıcak daldırma galvanizli çelik gövde
- ERW boyuna kaynaklı yüksek kaliteli üretim
- UL sertifikalı (Amerikan standardı)
- Yangına karşı yüksek güvenlik – yanmaz, alev yayılımını engeller, duman çıkarmaz
- Yüksek korozyon dayanımı – çelik EMT borular içinde en dayanıklı tip
- Manyetik alan koruması (EMI – SCREEN)
- İç çapakları alınmış, kabloya zarar vermez
- Kesilebilir ve bükülebilir, ancak dış açılmaz
- Taşıma ve montaj kolaylığı için ince et kalınlığı
- Standart boy: 10 feet (3,05 m)

Teknik Özellikler



Ürün Kodu	Ölçü I	A	B	C	D	E	F	Net Ağırlık (kg/m)	Paket Miktarı (m)
RD016	1/2"	15.80	17.90	1.07				0,420	30.50
RD021	3/4"	20.90	23.40	1.25				0,672	30.50
RD026	1"	26.60	29.50	1.45				0,950	15.25
RD035	1 1/4"	35.10	38.40	1.65				1,410	15.25
RD040	1 1/2"	40.90	44.20	1.65				1,640	15.25
RD052	2"	51.90	55.80	1.65				2,080	9.15
RD063	2 1/2"	69.40	73.00	1.83				3,210	3.05
RD078	3"	85.20	88.90	1.83				3,910	3.05
RD102	4"	110.10	114.30	2.11				5,850	3.05