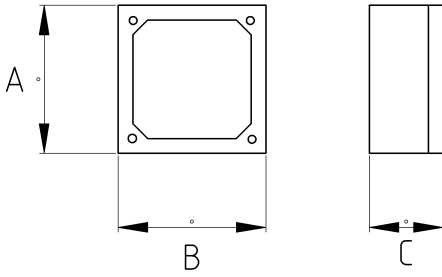


EMT boru buatı geniş iç hacimli!

- Galvanizli çelik kare gövde
- EMT boru için terminal bağlantı kutusu
- Arka, ön ve yanlarda olmak üzere 1/2" ve 3/4" patlatma delikleri
- Patlama deliği sacı el yardımıyla kolayca bükülür ve EMT borular vidalı veya sıkmalı rakor yardımıyla buata birleştirilir
- Sac kalınlığı 0,7mm
- Rakor üzerindeki somun ile EMT boru sabitlenir
- Amerikan UL sertifikalı



Teknik Özellikler



Ürün Kodu	Ölçü I	A	B	C	D	E	Net Ağırlık (kg/ad)	Paket Miktarı (ad)
R465042	1/2"	102.00	102.00	38.00			0,288	8.00