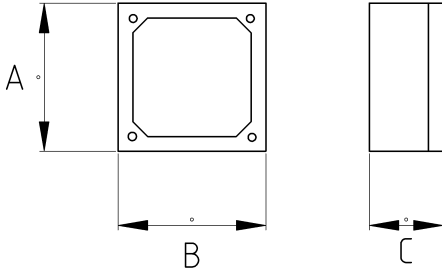


**EMT boruya özel dikdörtgen!**

- Galvanizli çelik dikdörtgen gövde
- EMT boru için terminal bağlantı kutusu
- Üzerinde 8 adet 1/2" patlatma delikleri
- Patlama deliği sacı el yardımıyla kolayca bükülür ve EMT borular vidalı veya sıkmalı rakor yardımıyla buata birleştirilir
- Sac kalınlığı 0,7mm
- Rakor üzerindeki somun ile EMT boru sabitlenir
- Amerikan UL sertifikalı

**Teknik Özellikler**

Ürün Kodu	Ölçü I	A	B	C	D	E	Net Ağırlık (kg/ad)	Paket Miktarı (ad)
R466030	1/2"	102.00	54.00	48.00			0,218	12.00