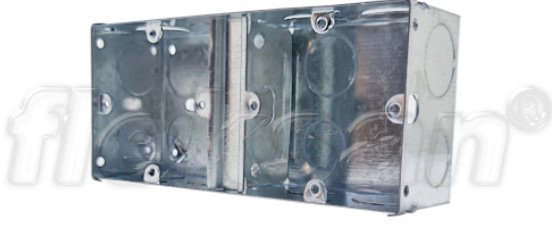


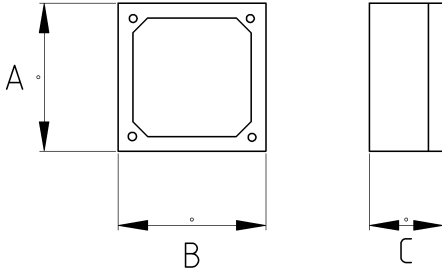
EMT boru kasası geniş iç hacimli!



- materyal : sıcak daldırma galvanizli

- Galvanizli çelik çiftli gövde
- Avrupa tipi anahtar ve prizlerin montajında kullanılır
- Arka, ön ve yanlarda olmak üzere 1/2" ve 3/4" patlatma delikleri
- Patlama deliği sacı el yardımıyla kolayca bükülür ve EMT borular vidalı veya sıkmalı rakor yardımıyla kasaya birleştirilir
- Sac kalınlığı 1mm
- Rakor üzerindeki somun ile EMT boru sabitlenir
- Montaj vidaları dahil değildir

Teknik Özellikler



Ürün Kodu	Ölçü I	Ölçü II	A	B	C	D	E	F	Net Ağırlık (kg/ad)	Paket Miktarı (ad)
R462018	1/2"	3/4"	71.00	157.00	46.00				0,201	5.00