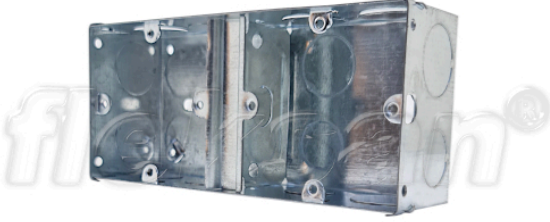
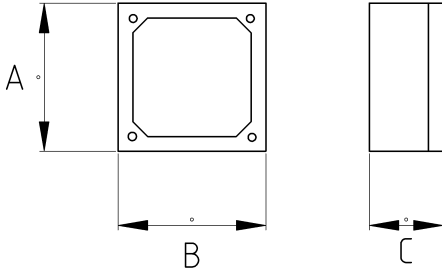


**EMT boru buatı geniş iç hacimli!**

- Galvanizli çelik çiftli gövde
- Avrupa tipi anahtar ve prizlerin montajında kullanılır
- Arka, ön ve yanlarda olmak üzere 1/2" ve 3/4" patlatma delikleri
- Patlama deliği sacı el yardımıyla kolayca bükülür ve EMT borular vidalı veya sıkmalı rakor yardımıyla buata birleştirilir
- Sac kalınlığı 0,7mm
- Rakor üzerindeki somun ile EMT boru sabitlenir

**Teknik Özellikler**

Ürün Kodu	Ölçü I	A	B	C	D	E	Net Ağırlık (kg/ad)	Paket Miktarı (ad)
R462218	1/2"	71.00	152.00	46.00			0,201	