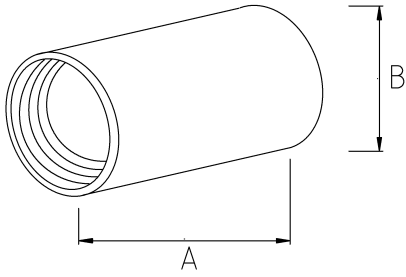


İki EMT boruyu birleřtirmek için!

- Zamak gövde
- Sıkmalı kapakları sayesinde iki EMT borunun veya EMT boru ile dirseğinin birbirine bağlantısı kolayca sağlanır
- İç kısımda pürüzsüz bir iç çeper oluşturarak kablo çekimini kolaylaştırır
- Üzerinde iki boy EMT boru için iki ayrı anahtar başlıklı kapaklar bulunur



Teknik Özellikler



Ürün Kodu	Ölçü I	A	B	C	D	E	Net Ağırlık (kg/ad)	Paket Miktarı (ad)
R350016	1/2"						0,040	100.00
R350021	3/4"						0,070	50.00
R350026	1"						0,125	25.00
R350035	1 1/4"							
R350040	1 1/2"						0,292	16.00
R350052	2"							
R350063	2 1/2"							
R350078	3"							
R350102	4"							