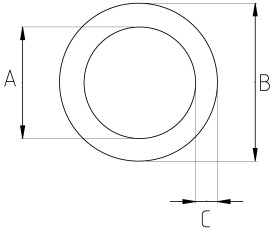


### Ekonomik ve bükülebilir!

- Elektrogalvanizli çelik gövdeli
- Yüksek kalitede ERW boyuna kaynaklı
- EMT dişsiz galvanizli çelik boru
- Emt boru şartnamesine uygundur
- Et kalınlığının ince olması taşıma ve montaj kolaylığı sağlar
- Manyetik alan koruması (EMI - SCREEN)
- İç çapakları alınmış olduğundan kablo çekimi sırasında kabloya bir zarar vermez
- Tercihe göre istenilen yerden kesilebilir ve bükülebilir fakat dış açılmaz
- Bir boy RE model EMT borunun uzunluğu 3 metre (300 cm) dir



### Teknik Özellikler



| Ürün Kodu | Ölçü I | A      | B      | C    | D | E | Net Ağırlık (kg/m) | Paket Miktarı (m) |
|-----------|--------|--------|--------|------|---|---|--------------------|-------------------|
| RE016     | 1/2"   | 15.80  | 17.90  | 1.07 |   |   | 0,420              | 60.00             |
| RE021     | 3/4"   | 20.90  | 23.40  | 1.25 |   |   | 0,673              | 30.00             |
| RE026     | 1"     | 26.60  | 29.50  | 1.45 |   |   | 0,963              | 30.00             |
| RE035     | 1 1/4" | 35.10  | 38.40  | 1.65 |   |   | 1,410              | 15.00             |
| RE040     | 1 1/2" | 40.90  | 44.20  | 1.65 |   |   | 1,640              | 15.00             |
| RE052     | 2"     | 51.90  | 55.80  | 1.65 |   |   | 2,080              | 9.00              |
| RE063     | 2 1/2" | 69.40  | 73.00  | 1.83 |   |   | 3,210              | 3.00              |
| RE078     | 3"     | 85.20  | 88.90  | 1.83 |   |   | 3,910              | 3.00              |
| RE102     | 4"     | 110.10 | 114.30 | 2.11 |   |   | 5,850              | 3.00              |