

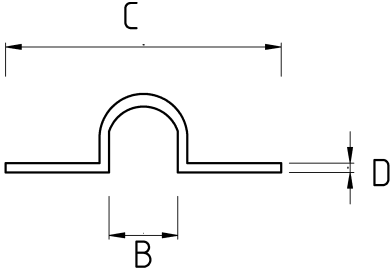
Hızlı, kolay ve sağlam montaj!



• materyal : sıcak daldırma galvanizli

- Galvanizli çelik gövde
- M20 – M63 arası ölçülerde BS tip EMT çift kulak kroşe
- Montaj için tek delikli
- EMT boru, monte edilen yüzeye 0,5 cm kalacak şekilde montaj yapılacaksa tercih edilir
- Montaj edilecek yüzeye tek delik açılması yeterli olduğundan hız ve işgücü verimi sağlar

#### Teknik Özellikler



Ürün Kodu	Ölçü I	A	B	C	D	E	F	Net Ağırlık (kg/ad)	Paket Miktarı (ad)
R484016	M20x1.5		20.00	59.00	5.75			0,019	100.00
R484021	M25x1.5		26.70	59.00	4.75			0,021	100.00
R484026	M32x1.5		36.10	73.00	5.75			0,026	80.00
R484035	M40x1.5							0,043	40.00
R484040	M50x1.5								
R484052	M63x1.5								