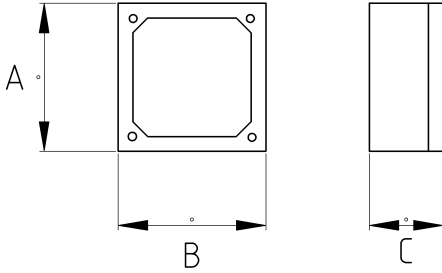


## EMT boru kasası geniş iç hacimli!

# fleksan®

- materyal : sıcak daldırma galvanizli
- Galvanizli çelik tekli gövde
- Avrupa tipi anahtar ve prizlerin montajında kullanılır
- Arka, ön ve yanlarda olmak üzere 1/2" ve 3/4" patlatma delikleri
- Patlama deliği sacı el yardımıyla kolayca bükülür ve EMT borular vidalı veya sıklı malı rakor yardımıyla kasaya birleştirilir
- Sac kalınlığı 1mm
- Rakor üzerindeki somun ile EMT boru sabitlenir
- Montaj vidaları dahil değildir

### Teknik Özellikler



Ürün Kodu	Ölçü I	Ölçü II	A	B	C	D	E	F	Net Ağırlık (kg/ad)	Paket Miktarı (ad)
R461918	1/2"	3/4"	72.00	72.00	48.00				0,105	12.00