

## Ex paslanmaz çelik spiral boru...

- İçte paslanmaz çelik (AISI316L) gövde
- İki ucu paslanmaz çelik (SS304) erkek rakorlu
- En dışta paslanmaz çelik (SS304) örgülü
- Elektrik kıvılcım ve ark gibi olayların oluşma riski olan elektrik kablolarının geçtiği yerlerde kullanıma uygundur
- ATEX sertifikasına sahiptir
- II 2G Ex e IIC Gb ; I M2
- II 2D Ex tb IIIC Db, IP66/67

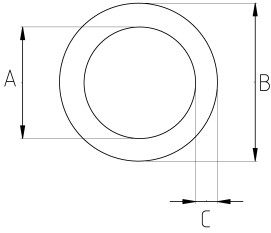


IP67

-20 C

+80 C

## Teknik Özellikler



Ürün Kodu	Ölçü I	Ölçü II	A	B	C	D	E	Net Ağırlık (kg/ad)	Paket Miktarı (ad)
VSX816-0050MM	NPT 1/2"	NPT 1/2"	12.00	24.00	4.00	500.00			
VSX816-0075MM	NPT 1/2"	NPT 1/2"	12.00	24.00	4.00	750.00			
VSX816-0100MM	NPT 1/2"	NPT 1/2"	12.00	24.00	4.00	1000.00		0,320	20.00
VSX816-0150MM	NPT 1/2"	NPT 1/2"	12.00	24.00	4.00	1500.00		0,450	20.00
VSX816-0200MM	NPT 1/2"	NPT 1/2"	12.00	24.00	4.00	2000.00		0,560	20.00
VSX816-0300MM	NPT 1/2"	NPT 1/2"	12.00	24.00	4.00	3000.00			
VSX821-0050MM	NPT 3/4"	NPT 3/4"	15.00	22.00	3.50	500.00			
VSX821-0100MM	NPT 3/4"	NPT 3/4"	15.00	22.00	3.50	1000.00			
VSX821-0150MM	NPT 3/4"	NPT 3/4"	15.00	22.00	3.50	1500.00			
VSX826-0050MM	NPT 1"	NPT 1"	20.00	30.00	5.00	500.00		0,516	30.00