



### Kaplaması halojen (zehirli gaz) içermiyor!

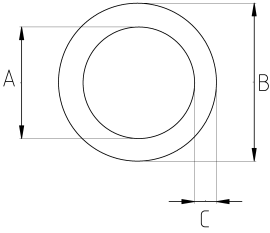
- Galvanizli çelik gövde
- Kauçuk esaslı ve alev yamaz halojensiz plastik kaplama
- Pürüzsüz kaplama sayesinde dış hava şartlarına, yağlara ve asitlere karşı en yüksek dayanım
- Spiral boru içinde boylu boyunca uzanan mühür ipi sayesinde en yüksek mukavemeti sağlar
- Emsallerine göre en düşük bükülme yarıçapı
- Sıkışma dayanımı: 1250N
- Darbe dayanımı: 6J
- Renk : Siyah

IP65

-10 C

+70 C

### Teknik Özellikler



Ürün Kodu	Ölçü I	A	B	C	D	E	Net Ağırlık (kg/m)	Paket Miktarı (m)
LTH010	1/4"	10.00	15.00	2.50				