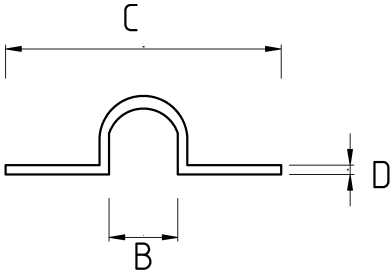


**Pürüzlü yüzeylerde en düzgün montaj!**

- Galvanizli çelik gövde
- 1/2" – 4" arası ölçülerde vidalı boru asma kelepçesi
- IMC boru, monte edilen yüzeye 1 cm kalacak şekilde montaj yapılacaksa tercih edilir
- Amerikan UL sertifikalıdır

**Teknik Özellikler**

Ürün Kodu	Ölçü I	A	B	C	D	E	Net Ağırlık (kg/ad)	Paket Miktarı (ad)
N487016	1/2"						0,030	100.00
N487021	3/4"						0,033	100.00
N487026	1"						0,041	60.00
N487035	1 1/4"						0,053	40.00
N487040	1 1/2"						0,072	30.00
N487052	2"						0,081	20.00
N487063	2 1/2"						0,121	10.00
N487078	3"						0,126	10.00
N487102	4"						0,160	6.00