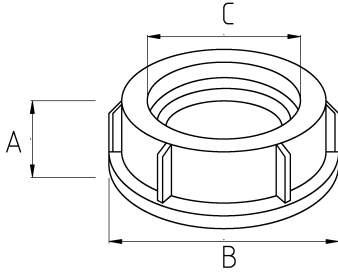


Dövülebilir çelikten üretilmiş!

- Galvanizli çelik gövde
- Plastik tapalı
- IMC boru bushing
- Boru başlığı kablo çekimi esnasında kablonun zarar görmesini engeller



Teknik Özellikler



| Ürün Kodu | Ölçü I | A | B | C | D | E | Net Ağırlık (kg/ad) | Paket Miktarı (ad) |
|-----------|--------|---|---|---|---|---|---------------------|--------------------|
| N420016 | 1/2" | | | | | | 0,022 | 100.00 |
| N420021 | 3/4" | | | | | | | |
| N420026 | 1" | | | | | | 0,046 | 50.00 |
| N420035 | 1 1/4" | | | | | | | |
| N420040 | 1 1/2" | | | | | | 0,030 | 50.00 |
| N420052 | 2" | | | | | | 0,172 | 20.00 |
| N420063 | 2 1/2" | | | | | | | |
| N420078 | 3" | | | | | | 0,374 | 10.00 |
| N420102 | 4" | | | | | | 0,530 | 3.00 |