




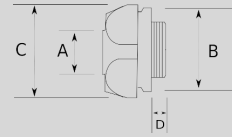
## Infos of N4400 :




IP
MIN 
MAX 
CERT
N4400

### En pürüzsüz iç çeper 45°!

- ▶ Galvanizli çelik gövde
- ▶ 1/2" - 5" arası ölçülerde dişli boru (IMC) için 45 derece dişli dirsek
- ▶ IMC boru ile iki adet galvanizli manşon yardımıyla birleştirilir
- ▶ Kolay kablo çekimi sağlayan geniş radüslü
- ▶ Boru iç çapakları bulunmadığı için pürüzsüz bir iç çepere sahiptir
- ▶ Manşon dahil değildir



## Sizes & Prices :

Ürün Kodu	Ölçü	Ölçü	A (mm)	B (mm)	C (mm)	D (mm)	Paket Miktarı (ad)	Net Ağırlık (kg/ad)	Satış Fiyatı (USD/ad)
N440016	1/2"							0,000	1,81
N440021	3/4"							0,000	2,48
N440026	1"							0,000	4,52
N440035	1 1/4"							0,000	7,21
N440040	1 1/2"							0,000	10,58
N440052	2"							0,000	15,31
N440063	2 1/2"							0,000	74,55
N440078	3"							0,000	118,23
N440102	4"							0,000	140,00

## Accessories :

BORU KELEPÇESİ, SOMUNLU



N8810

Çelik tava montajlarında!

IMC DİRSEK 90



N4900

En pürüzsüz iç çeper 90°!

IMC DİRSEK 45



N4400

En pürüzsüz iç çeper 45°!

BORU KELEPÇESİ, TRİFONLU



N8800

Duvar montajlarında!